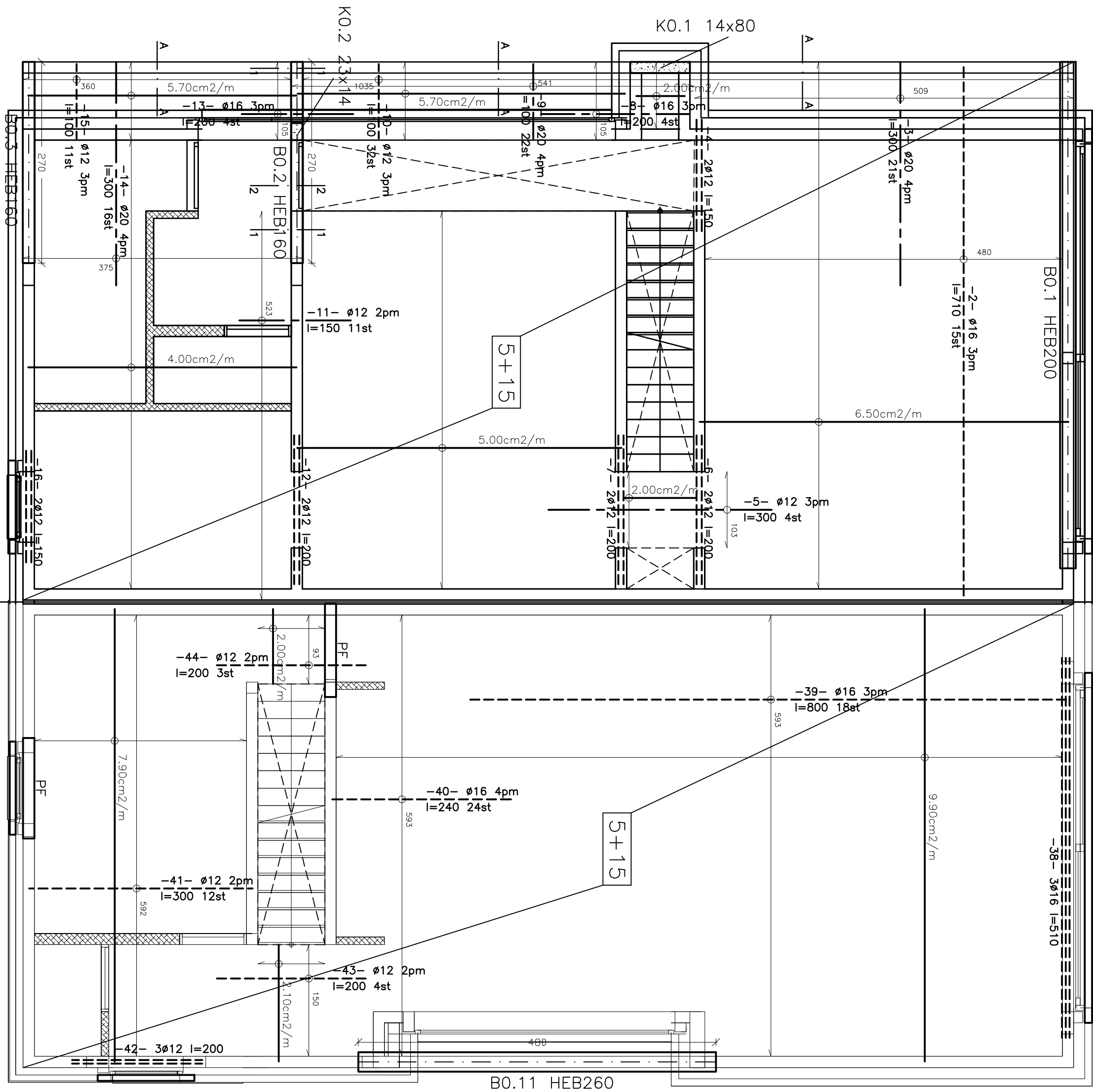


Balken & Welfsels boven kruipkeider

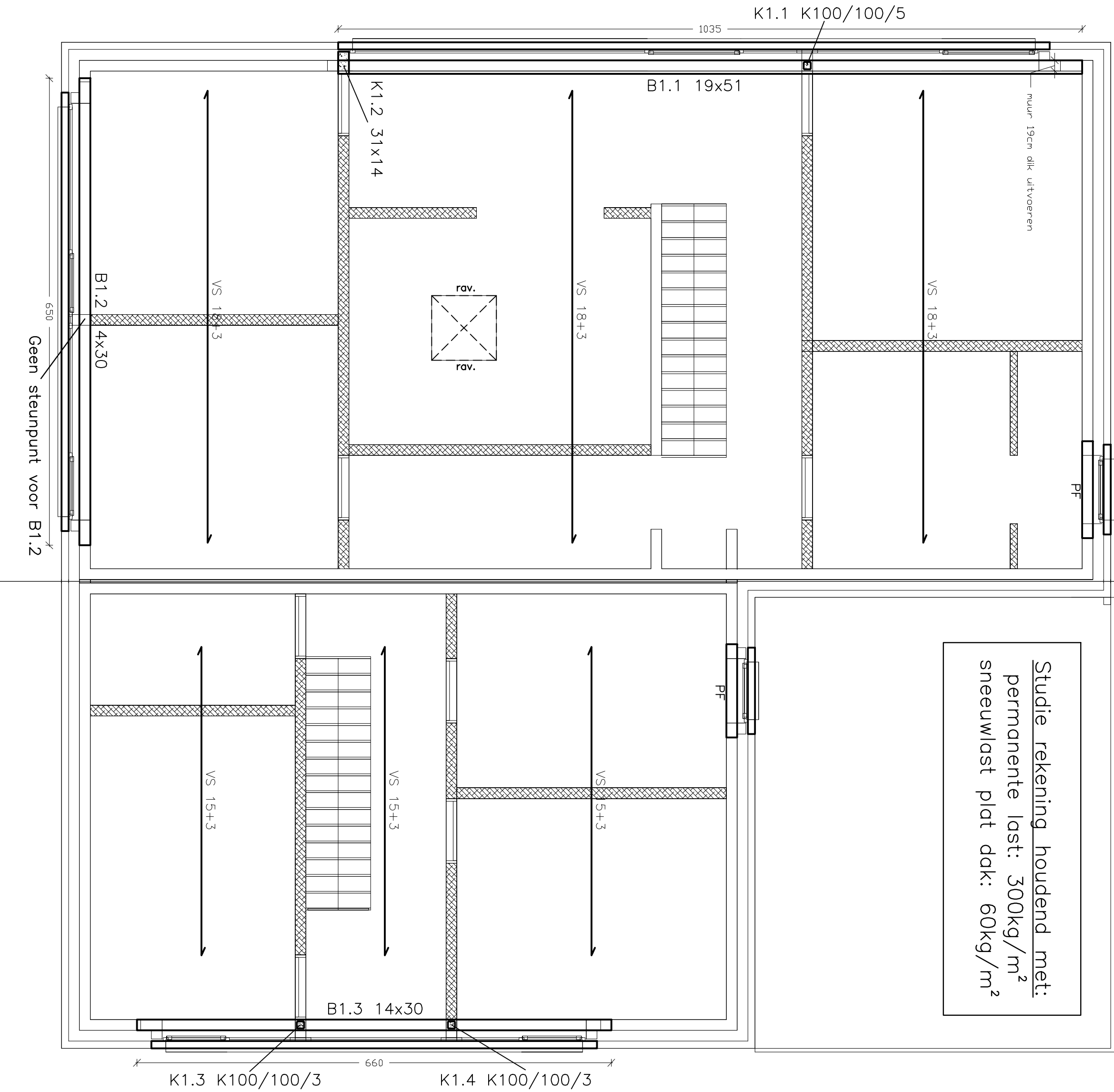


Balken & Preplaten boven Gelijkvloers

Studie rekening houdend met:
permanente last: 300kg/m²
gebruikslast: 200kg/m²

BS5881 Upliftact (kN/m) op welfsels

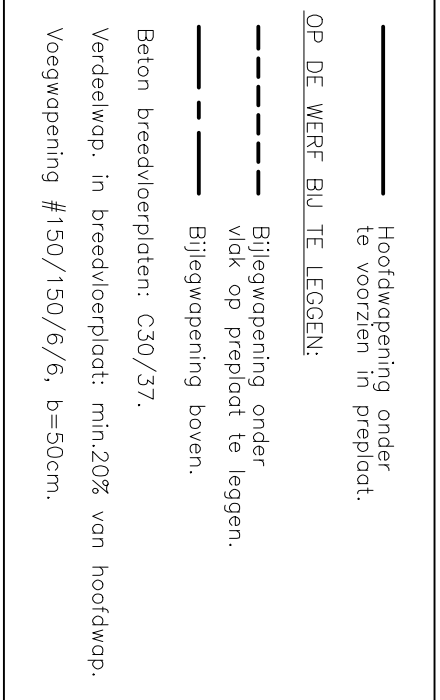
BS5881 Niet dragend midselwerk
Bij het ontwerpen rekening houden met
de draagkrachten rekening en mogen deze
niet te worden overschreden met een
normatieve waarde.



Balken & Welfsels boven 1e verdiep

Studie rekening houdend met:
permanente last: 300kg/m²
gebruikslast: 200kg/m²

Dikte preplaat: 5 + 15cm
bovenwop: -1 - #150/8
overd + bijlegwop.



BOUWEN VAN HEE HAIF OPEN DEELGEZINSWOONINGEN

Wetfadres: Peperstraat, 3590 Diepenbeek

OPDRACHTGEVERS
Mertens – Lieben
Sint-Gertrudisplein 2/6
3740 Birzen
Wim Lieben
Sint-Rochusstraat 13
3590 Diepenbeek
ARCHITECT
Kris Michiels
Margarethedoon 46
3600 Genk

V2S
V2S bvba
Weg naar As 38/1
3600 Genk
tel: 089 / 246 735
fax: 089 / 246 052
info@v2s.be

STABILITEIT

Index	Wijziging	Datum	Onderwerp
A	Wijzigingen naar aanleiding van de vergadering op 07/03/2011	09/03/2011	CM

Doelnummer	Bereik	Getekend	School	Datum
2011-015-014	Care Mass	Care Mass	1/50	09/03/2011

Plan 2A
Grondplannen kruipkeider, GV & +1